

Ruimtelijke Revolutie

Efficiënte en duurzame
transformatie van
bestaand vastgoed.



RESPACE

een revolutionair bouwsysteem



“Omdat ons systeem zo flexibel is, kunnen we gemakkelijk aanpassen aan veranderende gebruiksfuncties. Tot jaren na de oplevering.”

Shirin Nasrollahi
Parametrisch architect

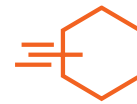
We re-innovate buildings

Wist je dat 30% van de mondiale CO2-uitstoot bij de bouwsector vandaan komt?

Precies daarom komen wij elke morgen ons bed uit: we willen de bouwsector radicaal verduurzamen. En we stappen 's avonds pas weer ons bed in als we een stapje dichterbij zijn.

Dankzij ons Respace systeem kunnen we 's werelds oudste bouw materiaal combineren met 's werelds nieuwste technologie. We hergebruiken bestaande gebouwen door ze te transformeren en zo een nieuwe bestemming te geven. We bouwen op de successen uit het verleden, onderweg naar een groenere toekomst.

Daarom zeggen we: we re-innovate buildings.



Snel



Rendabel



Esthetisch



Flexibel



Duurzaam

De bron van de Respace revolutie:

Dankzij het parametrische ontwerp en de gerobotiseerde productie is het Respace-systeem gestandaardiseerd, maar ook op maat. En dat met hoge betrouwbaarheid en gemakkelijke assemblage. Zo maken we transformatie van vrijwel elk gebouw mogelijk.

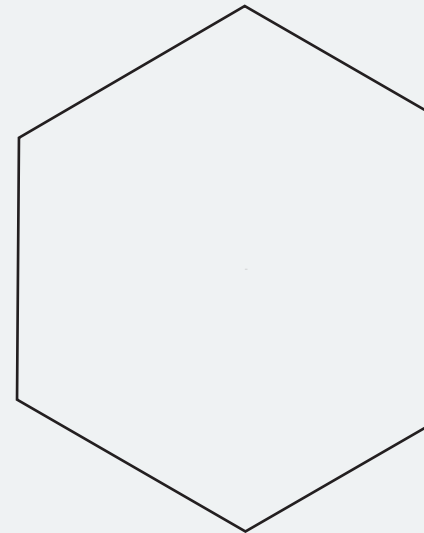
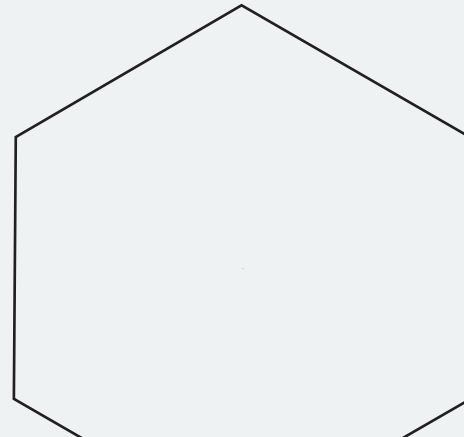




Werkspoorfabriek - Utrecht
Genomineerd voor gebouw van het jaar 2020

Inhoudsopgave

Systeem.....	6
Techniek.....	8
Proces.....	10
Wonen en werken.....	12
Is mijn pand geschikt?.....	14
Prijzen.....	16
Subsidies + belastingvoordelen.....	19
De toekomst.....	20



Systeem

Het beste van maatwerk en massaproductie
Respace is een uniek, duurzaam en gerobotiseerd systeem dat
slimme en efficiënte transformatie van bestaande gebouwen
mogelijk maakt.

Denk bij die bestaande gebouwen aan alles van industriële hallen
en monumentale kerken tot herbestemde kantoren en oude gymzalen.

En denk bij die transformatie aan alles van hoogwaardige
woonruimtes en creatieve werkplekken tot commerciële ruimtes en
culturele invullingen.

Het duurzame Respace systeem kan zo flexibel zijn omdat het
gebruik maakt van gerobotiseerde freestechniek en verregaande
digitalisering. Zo kan elk project in een mum van tijd worden
ontworpen, begroot en gerealiseerd.



Flexibel

Snel (re)monteren en
gemakkelijk (her)
indelen.



Ruimtelijk

Overspanningen zijn tot
7 meter breed en 3 meter
hoog.



Circulair

In toepassing, systeem én
materiaal.



Rendabel

Voordeliger dan bouwen
met staal en beton.



Snel

Korte doorlooptijden en
direct inzicht in de
kosten.



Parametrisch

Flexibel systeem dat
aanpasbaar is naar elke
ruimte.



Duurzaam

Hout is het enige
materiaal dat CO2
opslaat.



Esthetisch

Mooie, inspirerende en
duurzame leefruimten.

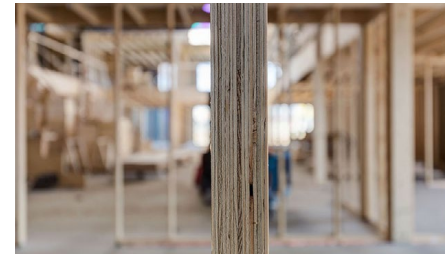


Een eenvoudig bouwsysteem voor maximaal werkcomfort
De voormalig Kabelfabriek in Delft wordt omgebouwd tot 2.000 m2 hightech campus

Techniek

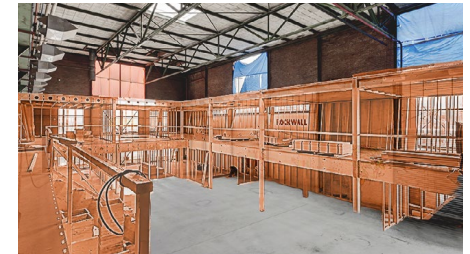
Duurzame, geautomatiseerde architectuur

Respace biedt massa-maatwerk. Door een combinatie van 3D-scanning, parametrische designsoftware en gerobotiseerde freestechniek kunnen we elke bestaande ruimte transformeren tot een nieuwe bestemming. We zijn daardoor sneller, goedkoper én duurzamer dan onze concurrenten.



■ Laminated Veneer Lumber

Ons LVL hout is afkomstig uit duurzaam beheerde bossen. LVL is zo bewerkt dat het extreem sterk is en voor de hoofdconstructie gebruikt kan worden.



■ Parametrisch systeem

Met voorgeprogrammeerde data en relaties tussen onderdelen, genereren we razendsnel een ontwerp. Met nauwkeurige afmetingen en geometrie.



■ CNC freestechniek

Onze productietekeningen worden automatisch gegeneerd, in de fabriek gerobotiseerd gefreesd en daarna als flat pack op locatie geleverd.



■ Prefab assembleren

De houten elementen kunnen op locatie snel en makkelijk als een bouw pakket worden geassembleerd. Met QR-codes op alle onderdelen en een helder stappenplan.

Proces

In 6 stappen en 6 maanden naar oplevering
Herbestemming van een pand met het Respace-systeem kent een korte doorlooptijd. Afhankelijk van de schaal en complexiteit van het project, kan dit al binnen 6 maanden.

Dankzij ons parametrisch systeem kunnen we in een handomdraai berekenen of en hoe we een bestaand gebouw kunnen transformeren. Van treinloods tot hoogwaardige lofts en van graanopslag naar studentenwoningen: het kan.

Elke Respace-woning is bovendien vrij aanpasbaar voor elke gewenste afwerking. Het warme hout kan zo ook plaatsmaken voor strakke styling.

Dat doen we zo groen als mogelijk, met duurzaam hout en zoveel mogelijk circulaire grondstoffen.



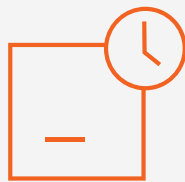
Quickscan

We gaan naar het pand toe en beoordelen het op basis van vooropgestelde criteria. We bekijken zo of een pand geschikt is voor het Respace systeem.



Haalbaarheidsonderzoek

We maken een schetsontwerp en beoordelen (inhoudelijke) eisen zoals functie, verhuurbare oppervlakte, geluidseisen, daglichttoetreding en brandveiligheid.



Ontwerpen

Eerst maken we een voorlopig ontwerp. Dat ontwerp toetsen we aan geluidseisen, daglichttoetreding en de brandveiligheidseisen. Daarna creëren we een definitief ontwerp, met de laatste keuzes erin vastgelegd.



Vergunningen

Op basis van het definitief ontwerp maken we de vergunningstekeningen, met alle elementen die de gemeente wil toetsen. Soms is een vergunningsaanvraag niet nodig. Een toetsing op onder andere brandveiligheid is wel altijd noodzakelijk.



Productie

We bestellen nu het hout en maken het ontwerp klaar voor uitvoering. We genereren CNC-productietekeningen en creëren bouwstructies.



Realisatie

Bij de realisatie staat samenwerking centraal. We leveren de gefreesde Respace elementen op locatie, zodat de assemblage kan beginnen. Een project van 1500m² kan zo in 12 weken worden opgeleverd.

Warm welkom in een duurzaam huis

- Van starterswoningen tot luxe lofts
- Voor permanente en tijdelijke bewoning
- Snelle, efficiënte transformatie
- Voldoet aan bouwbesluit
- Veilig, comfortabel en duurzaam



Wonen en werken

Respace is een uniek, duurzaam en gerobotiseerd systeem dat slimme en efficiënte transformatie van bestaande gebouwen mogelijk maakt. Denk bij die bestaande gebouwen aan alles van industriële hallen en monumentale kerken tot herbestemde kantoren en oude gymzalen.

En denk bij die transformatie aan alles van hoogwaardige woonruimtes en creatieve werkplekken tot commerciële ruimtes en culturele invullingen. Het duurzame Respace systeem kan zo flexibel zijn omdat het gebruik maakt van gerobotiseerde freestechiek en verregaande digitalisering. Zo kan elk project in een mum van tijd worden ontworpen, begroot en gerealiseerd.



Duurzame kantoorruimte in bestaande gebouwen

- Maakt werkomgevingen inspirerend
- Voor permanent en tijdelijk gebruik
- Elke ruimte herindeelbaar
- Duurzaam en circulair
- Elke uitstraling mogelijk, van warm tot stilistisch
- Het werkcomfort dat je gewend bent



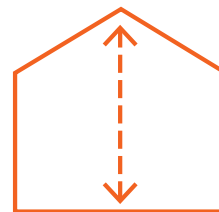
“Met deze systemen kunnen we een hele nieuwe vorm van woningbouw toevoegen. Goedkoper, flexibeler en sneller in te zetten.”

Floris Alkemade
Rijksbouwmeester

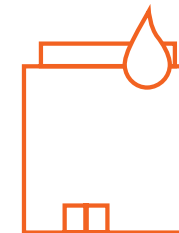
Leegstaande fabriekshal van de Werkspoorfabriek in 2019
Biedt nu 3.500 m² werkruimte aan innovatieve en creatieve start-ups

Is mijn pand geschikt?

Het Respace systeem is flexibel inzetbaar in allerlei verschillende panden. Bent je benieuwd of je pand in aanmerking komt?



Hoge vrije ruimte



Waterdichte schil



Conditie van gebouw



Op zoek naar een duurzame invulling?

→ Geïnteresseerd in de mogelijkheden voor jouw pand?
Neem contact op via post@respace.nl

Prijzen

Transformeren is efficiënter. Met Respace transformeer je goedkoper dan je gewend bent. Daar hebben we drie hele duidelijke redenen voor:

- Productie door CNC-freestechiek: onze productietekeningen worden bij goedkeuring automatisch naar de fabriek verzonden en razendsnel gefreesd door robots.
- Prefab elementen: we versturen alle onderdelen als flat pack naar de projectlocatie. Door middel van QR-codes is altijd duidelijk waar elk element terecht komt.
- Snelle assemblage: op locatie kunnen de bouwers het Respace systeem als een bouw pakket in elkaar zetten, inclusief simpele en duidelijke instructies.

Dit geldt voor zowel woon- als werkprojecten, maar ook voor losse elementen zoals wanden en trappen. Hieronder zie je de prijzen voor materiaal én arbeid.



Respace Offices
vanaf €550 /m²



Respace housing
vanaf €750 /m²

Projecten in ontwikkeling



Stookplaats – Hilversum

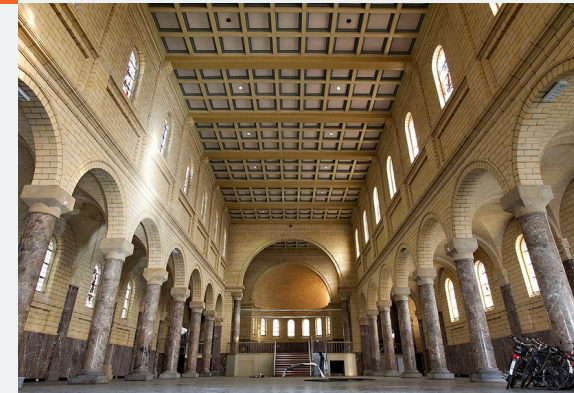
Functie: werken

- 2.100 m²
- Lichte aanpassingen schil
- 4 maanden assemblage op locatie

New Farm – Den Haag

Functie: werken

- Split level
- 1.900 M²
- Geen aanpassingen schil
- 3 maanden assemblage op locatie



Steentjeskerk – Eindhoven

Functie: werken of short stay

- 1.500 M²
- Geen aanpassingen schil
- 3 maanden assemblage op locatie





Subsidies + Belasting voordelen

Instapdrempel? Ook daaraan is gedacht. Het Respace systeem is niet alleen flexibel, duurzaam, remontabel én kostenefficiënt, maar komt ook in aanmerking voor diverse subsidies, extra lage rente bij financiering en zelfs belastingvoordelen.

Respace biedt volledige medewerking bij elk initiatief.

■ Subsidies

Er zijn tal van subsidies beschikbaar voor het vernieuwen van bebouwde omgevingen. Vaak hangen deze samen met duurzame doelstellingen. En dat is ideaal voor Respace.

■ Ondersteuning.

Veel van de panden waar Respace erg geschikt voor is, zijn monumenten. Het landelijk opererende Nationaal Restauratiefonds biedt aantrekkelijk lage rente voor de restauratie van monumenten.

■ Belastingvoordelen

De RVO stimuleert milieuvriendelijke technieken, waaronder duurzame transformaties. Via de MIA en Vamil kunnen ondernemers een investeringsaftrek aanvragen.

We werken voor ons hout samen met Metsä Group
Het hout dat we gebruiken komt uit hun duurzame familiebosbouw
projecten in Finland

De toekomst

Wij hopen ooit wakker te worden in een circulaire wereld. Een wereld waarin we bestaande gebouwen niet slopen, maar hergebruiken. Een wereld waarin een transformatietraject geen jaren, maar maanden duurt. En een wereld waarin niet steen, maar hout het belangrijkste bouw materiaal is.

Wij weten dat die wereld zichzelf niet bouwt. Dus tot die tijd, doen wij het.



“Het geheim van verandering is om al je energie te focussen, niet op het vechten tegen het oude maar op het bouwen van het nieuwe.”

Peter Driessen



Contact

www.respace.nl

post@respace.nl

+31 (0)35 20 55 005



RESPACE

- Elke bestaande ruimte transformeren tot een nieuwe bestemming. Snel, duurzaam en betaalbaar.
-